

# КОРПОРАТИВНЫЙ МЕЖСЕТЕВОЙ ЭКРАН USERGATE D

Производительность  
межсетевого экрана  
**до 20 Гб/с**



Сертификат ФСТЭК России №3905 по требованиям к профилям защиты межсетевых экранов типа А и Б 4 класса защиты, системам обнаружения вторжений 4 класса защиты и по 4 уровню доверия

Для защиты корпоративных сетей необходимо использовать многофункциональное решение, способное обеспечить комплексную безопасность сетевой инфраструктуры без негативного влияния на скорость доступа.

UserGate D является полноценным сетевым сервером, способным обеспечить безопасность предприятий небольшого и среднего размера с несколькими сотнями пользователей.

## ЗАЩИТА ОТ ИНТЕРНЕТ-УГРОЗ

Любая сетевая инфраструктура, особенно подключенная к интернету, подвержена опасным внешним воздействиям.

UserGate D обеспечивает надежную защиту от современных атак, анализ и фильтрацию трафика по контенту, контроль интернет-приложений, блокирование опасных скриптов и приложений, защиту от вирусов и спама, а также другие функции безопасности.

## КОНТРОЛЬ ПОЛЬЗОВАТЕЛЕЙ И СЕТЕВОГО ТРАФИКА

Безопасность корпоративных сетей не может быть обеспечена без надлежащего контроля за деятельностью пользователей, при этом важность этого контроля напрямую зависит от размера сети.

UserGate D обеспечивает соблюдение корпоративных политик для групп пользователей, также предоставляет защиту гостевого Wi-Fi, дает возможность контроля персональных устройств, таких как смартфоны и планшеты (концепция BYOD - Bring Your Own Device).

## МОДЕЛИ

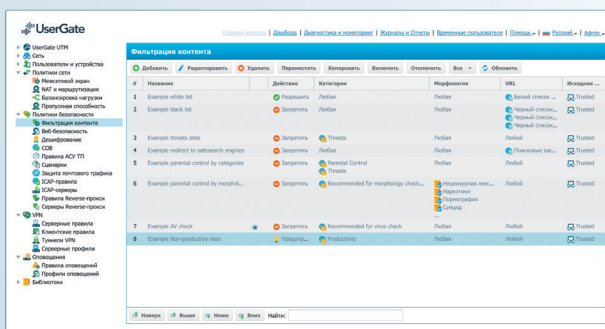
Межсетевого экран серии D представлен двумя моделями D200 и D500.



UserGate D200



UserGate D500

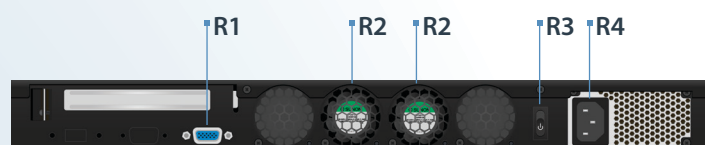
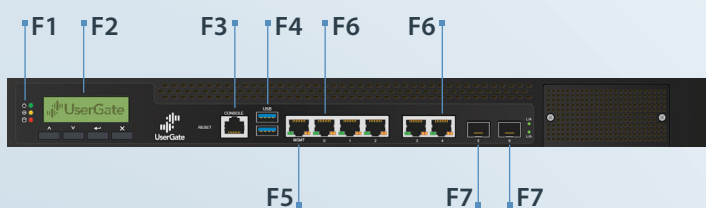


Фильтрация контента в UserGate

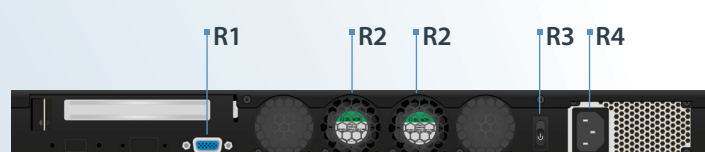
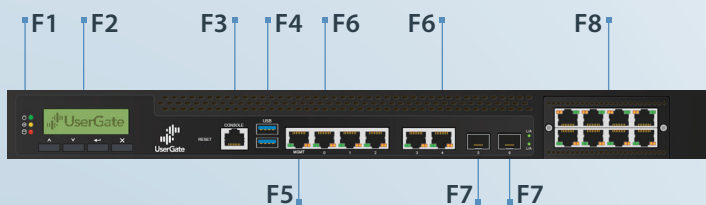
## ОСНОВНЫЕ ФУНКЦИИ

- Межсетевой экран нового поколения
- Система обнаружения вторжений (IDS/IPS)
- Доступ к внутренним ресурсам через SSL VPN Portal **Новое**
- Анализ и выгрузка информации об инцидентах безопасности (SIEM) **Новое**
- Автоматизация реакции на угрозы безопасности информации (SOAR) **Новое**
- Обратный прокси
- Контроль доступа в интернет
- Контроль Приложений L7
- Дешифрование SSL
- Гостевой портал
- Безопасная публикация внутренних ресурсов и сервисов
- Антивирусная защита
- Advanced Threat Protection
- Безопасность почты
- Идентификация пользователей
- Поддержка концепции BYOD (Bring Your Own Device)
- Виртуальная частная сеть (VPN)
- Удаленное администрирование
- Поддержка АСУ ТП (SCADA)
- Поддержка кластеризации и высокой отказоустойчивости

### USERGATE D200



### USERGATE D500



| Элемент | Описание                                                                  |
|---------|---------------------------------------------------------------------------|
| F1      | Светодиодные индикаторы Питание/Система/Жёсткий диск                      |
| F2      | Жидкокристаллический дисплей с элементами управления                      |
| F3      | Консольный порт RJ-45 для подключения RS-232 консоли                      |
| F4      | 2 порта USB 3.0 Type-A                                                    |
| F5      | Порт RJ-45 GbE модуля удаленного управления IPMI                          |
| F6      | 5 портов RJ-45 GbE (10/100/1000) для передачи данных                      |
| F7      | 2 порта SFP 1GbE (10/100/1000) для передачи данных                        |
| F8      | 1 слот для установки модулей сетевых интерфейсов (NIC) с интерфейсом PCIe |

| Элемент | Описание                            |
|---------|-------------------------------------|
| R1      | Порт VGA                            |
| R2      | Вентиляторы охлаждения              |
| R3      | Кнопка включения/отключения питания |
| R4      | Блок питания                        |

#### Совместимые модули и сетевые карты

- Сетевая карта 8\*1 Гб/с
- Сетевая карта 4\*1 Гб/с
- Сетевая карта 4\*1 Гб/с (FO)
- Сетевая карта 4\*10 Гб/с
- Сетевая карта 4\*10 Гб/с (FO with 2 pair bypass)
- Модуль оптический (10Gb, SM, 10km, 1310nm, LC, DDM)
- Модуль оптический FT-SFP-Copper-1000 (SFP-Copper, 1G, 100m, RJ-45)
- Модуль оптический (10Gb, 850nm, 500m, LC, DDM)

## СПЕЦИФИКАЦИЯ

| Производительность, max                                                                                | D200                                                                       | D500                                                                       |
|--------------------------------------------------------------------------------------------------------|----------------------------------------------------------------------------|----------------------------------------------------------------------------|
| Пропускная способность межсетевого экрана, UDP (Мбит/с)                                                | 18 000                                                                     | 20 000                                                                     |
| Межсетевой экран, трафик EMIX, Мбит/с                                                                  | 18 000                                                                     | 22 000                                                                     |
| Межсетевой экран с функцией определения приложений L7, трафик EMIX, Мбит/с                             | 15 000                                                                     | 18 700                                                                     |
| Одновременных TCP-сессий                                                                               | 8 000 000                                                                  | 16 000 000                                                                 |
| Новых сессий в секунду                                                                                 | 50 000                                                                     | 75 000                                                                     |
| Система обнаружения вторжений, трафик EMIX, Мбит/с                                                     | 1800                                                                       | 2 000                                                                      |
| Контентная фильтрация, трафик EMIX, Мбит/с                                                             | 8 700                                                                      | 9 500                                                                      |
| Инспектирование SSL, трафик EMIX, Мбит/с                                                               | 4 000                                                                      | 4 400                                                                      |
| Контентная фильтрация, антивирус, трафик EMIX, Мбит/с                                                  | 7 900                                                                      | 8 000                                                                      |
| Межсетевой экран с функцией определения приложений L7, COB, контентная фильтрация, трафик EMIX, Мбит/с | 1 800                                                                      | 2 000                                                                      |
| Размер организации                                                                                     |                                                                            |                                                                            |
| Рекомендованное количество пользователей                                                               | 300                                                                        | 500                                                                        |
| Спецификация оборудования                                                                              |                                                                            |                                                                            |
| Портов 10/100/1000Base-T                                                                               | 5 10/100/1000Base-T<br>2 SFP 1Gbps<br>+ 8 с использованием плат расширений | 5 10/100/1000Base-T<br>2 SFP 1Gbps<br>+ 8 с использованием плат расширений |
| Портов 10GBase SFP+                                                                                    | 4 с использованием плат расширений                                         | 4 с использованием плат расширений                                         |
| Плат расширений                                                                                        | 1                                                                          | 1                                                                          |
| Управление по IPMI                                                                                     | Есть                                                                       | Есть                                                                       |
| Процессор, количество ядер                                                                             | 8                                                                          | 8                                                                          |
| Память, Гбайт                                                                                          | 16                                                                         | 32                                                                         |
| Диск, Гбайт                                                                                            | 1x1000                                                                     | 1x1000                                                                     |
| Размеры                                                                                                |                                                                            |                                                                            |
| Габариты, мм                                                                                           | 1U<br>438x321x44                                                           | 1U<br>438x321x44                                                           |
| Вес, кг                                                                                                | 7,5                                                                        | 7,5                                                                        |
| Крепление в стойку                                                                                     | Кронштейны                                                                 | Кронштейны                                                                 |
| Электропитание                                                                                         |                                                                            |                                                                            |
| Сеть питания, Вольт                                                                                    | 140-220                                                                    | 140-220                                                                    |
| Потребляемая мощность (Макс), Ватт                                                                     | 220                                                                        | 220                                                                        |